

**ZARZĄDZENIE NR 41A  
WÓJTA GMINY ŚWIERCZE**

z dnia 24 lipca 2019 r.

**w sprawie wprowadzenia zmian w Gminnej Ewidencji Zabytków dla Gminy Świercze**

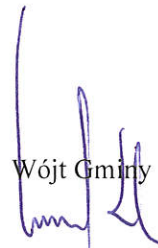
Na podstawie art. 30, ust. 1 ustawy z dnia 8 marca 1990 roku o samorządzie gminnym (tekst jednolity: Dz. U. z 2019 r. poz. 506) w związku z art. 22 ust. 4 ustawy z dnia 23 lipca 2003 roku o ochronie zabytków i opiece nad zabytkami (tekst jednolity: Dz. U. z 2018 r., poz. 2067 z późn. zm.) oraz rozporządzenia Ministra Kultury i Dziedzictwa Narodowego z dnia 26 maja 2011 r. w sprawie prowadzenia rejestru zabytków, krajowej, wojewódzkiej i gminnej ewidencji zabytków oraz krajowego wykazu zabytków skradzionych lub wywiezionych za granicę niezgodnie z prawem (Dz. U. z 2011 r., Nr 113, poz. 661), zarządzam co następuje:

**§ 1.** W Zarządzeniu Nr 57/2012 Wójta Gminy Świercze z dnia 31 grudnia 2012 roku w sprawie założenia Gminnej Ewidencji Zabytków dla Gminy Świercze wprowadza się następujące zmiany:

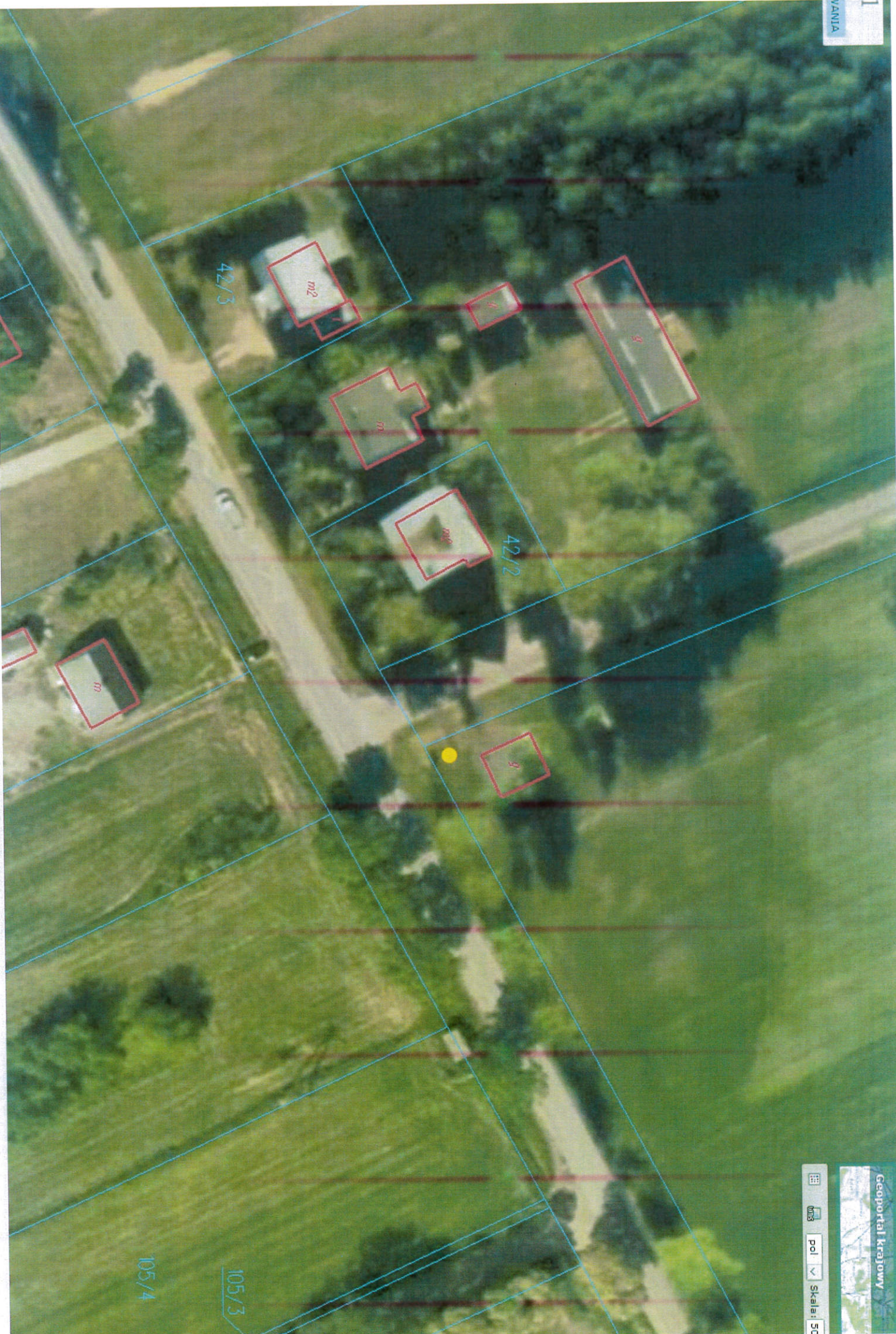
1) do Gminnej Ewidencji Zabytków dla Gminy Świercze włącza się obiekty wymienione w załączniku Nr 1 do Zarządzenia,

**§ 2.** Wykonanie Zarządzenia powierza się inspektorowi ds. gospodarki mieniem i działalności gospodarczej.

**§ 3.** Zarządzenie wchodzi w życie z dniem podpisania.

  
Wójt Gminy

**Adam Misiewicz**



Układ współrzędnych mapy 1992 (EPSG 2180) X: 536137.71 Y: 621050.55 N: 52°40'38.63" E: 20°47'27.78" Aktualna Skala 1:500

GEZ

# KARTA ADRESOWA ZABYTKU NIERUCHOMEGO

1. Nazwa  
KAPLICZKA PRZYDROŻNA

2. Czas powstania  
Koniec XIX w.

8. Fotografia z opisem wskazującym orientację albo mapa z zaznaczonym stanowiskiem archeologicznym



3. Miejscowość  
STPICE

4. Adres  
STPICE  
Dz. Nr 28/2

5. Przynależność administracyjna

Województwo MAZOWIECKIE

Powiat PUŁTUSKI

Gmina ŚWIERCZE

6. Formy ochrony

7. Opracowanie karty (autor, data i podpis)  
BOŻENA SZULGA, 09.04.2019 R.

WIDOK OD STRONY PÓŁNOCNEJ



**GEZ**

# KARTA ADRESOWA ZABYTKU NIERUCHOMEGO

1. Nazwa  
KAPLICZKA PRZYDROŻNĄ

2. Czas powstania  
1915 r.

8. Fotografia z opisem wskazującym orientację albo mapa z zaznaczonym stanowiskiem archeologicznym



3. Miejscowość  
ŚWIERCZE-SIÓŁKI

4. Adres  
ŚWIERCZE-SIÓŁKI  
Dz. Nr 49/3

5. Przynależność administracyjna

Województwo MAZOWIECKIE

Powiat PUŁTUSKI

Gmina ŚWIERCZE

6. Formy ochrony

7. Opracowanie karty (autor, data i podpis)  
BOŻENA SZULGA, 09.04.2019 R.

WIDOK OD STRONY WSCHODNIEJ

