



STUDIUM UWARUNKOWAŃ I KIERUNKÓW ZAGOSPODAROWANIA PRZESTRZENNEGO GMINY ŚWIERCZE

UWARUNKOWANIA ZAGOSPODAROWANIA PRZESTRZENNEGO

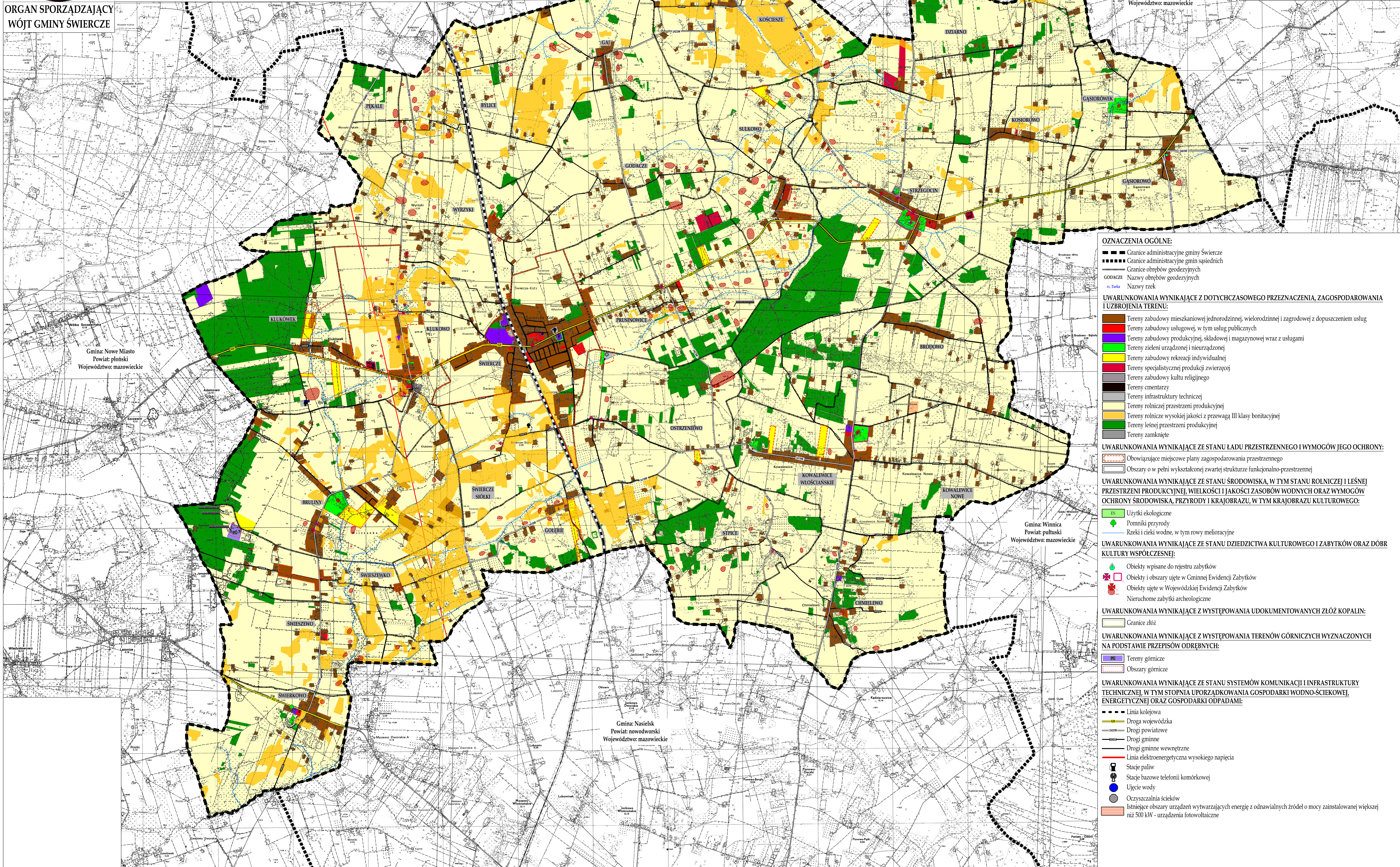
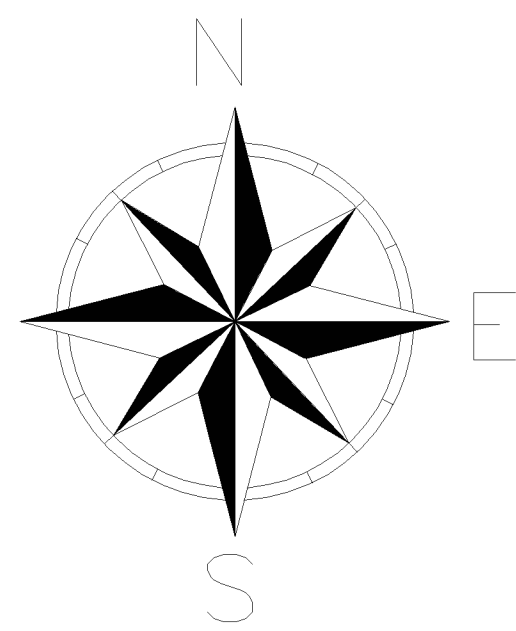
ZAŁĄCZNIK NR 3 DO UCHWAŁY NR

RADY GMINY ŚWIERCZE Z DNIA 2022 R.

ORGAN SPORZĄDZAJĄCY
WÓJT GMINY ŚWIERCZE

SKALA 1:10 000

0 500 1000 2000m



OZNACZENIA OGÓLNE:

- Granice administracyjne gminy Świercze
- Granice administracyjne gmin sąsiednich
- Granice obszarów geodezyjnych
- Nazwy obszarów geodezyjnych
- Nazwy rzek

UWARUNKOWANIA WYNIKAJĄCE Z DOTYCHCZASOWEGO PRZEZNACZENIA, ZAGOSPODAROWANIA I UZBROJENIA TERENU:

- Tereny zabudowy mieszkaniowej jednorodzinnej, wielorodzinnej i zagrodowej z dopuszczeniem usług
- Tereny zabudowy usługowej, w tym usług publicznych
- Tereny zabudowy produkcyjnej, składowej i magazynowej wraz z usługami
- Tereny zieleni urządzonej i nieurządzonej
- Tereny zabudowy rekreacji indywidualnej
- Tereny specjalistycznej produkcji zwierzęcej
- Tereny zabudowy kultu religijnego
- Tereny cmentarzy
- Tereny infrastruktury technicznej
- Tereny rolniczej przestrzeni produkcyjnej
- Tereny rolnicze wysokiej jakości z przewagą III klasy bonitacyjnej
- Tereny leśnej przestrzeni produkcyjnej
- Tereny zamknięte

UWARUNKOWANIA WYNIKAJĄCE ZE STANU ŁADU PRZESTRZENNEGO I WYMOGÓW JEGO OCHRONY:

- Obszary o w pełni wykształconej zwartej strukturze funkcjonalno-przestrzennej

UWARUNKOWANIA WYNIKAJĄCE ZE STANU ŚRODOWISKA, W TYM STANU ROLNICZEJ I LEŚNEJ PRZESTRZENI PRODUKCYJNEJ, WIELKOŚCI I JAKOŚCI ZASOBÓW WODNYCH ORAZ WYMOGÓW OCHRONY ŚRODOWISKA, PRZYRODY I KRAJOWIDOKU, W TYM KRAJOWIDOKU KULTUROWEGO:

- Użytki ekologiczne
- Pomniki przyrody
- Rzeki i ciek wodne, w tym rowy melioracyjne

UWARUNKOWANIA WYNIKAJĄCE ZE STANU DZIEDZICTWA KULTUROWEGO I ZABYTEKÓW ORAZ DÓBR KULTURY WSPÓŁCZESNEJ:

- Obiekty wpisane do rejestru zabytków
- Obiekty i obszary ujęte w Gminnej Ewidencji Zabytków
- Obiekty ujęte w Wojewódzkiej Ewidencji Zabytków
- Nieruchome zabytki archeologiczne

UWARUNKOWANIA WYNIKAJĄCE Z WYSTĘPOWANIA UDOKUMENTOWANYCH ŻŁÓŻ KOPALIN:

- Granice złóż

UWARUNKOWANIA WYNIKAJĄCE Z WYSTĘPOWANIA TERENÓW GÓRNICZYCH WYZNACZONYCH NA PODSTAWIE PRZEPISÓW ODRĘBNYCH:

- Tereny górnicze
- Obszary górnicze

UWARUNKOWANIA WYNIKAJĄCE ZE STANU SYSTEMÓW KOMUNIKACJI I INFRASTRUKTURY TECHNICZNEJ, W TYM STOPNIA UPORZĄDKOWANIA GOSPODARKI WODNO-ŚCIEKOWEJ, ENERGETYCZNEJ ORAZ GOSPODARKI ODPADAMI:

- Linia kolejowa
- Droga wojewódzka
- Drogi powiatowe
- Drogi gminne
- Drogi gminne wewnętrzne
- Linia elektroenergetyczna wysokiego napięcia
- Stacje paliw
- Stacje bazowe telefonii komórkowej
- Ujęcie wody
- Oczyszczalnia ścieków
- Istniejące obszary urządzeń wytwarzających energię z odnawialnych źródeł o mocy zainstalowanej większej niż 500 kW - urządzenia fotowoltaiczne