



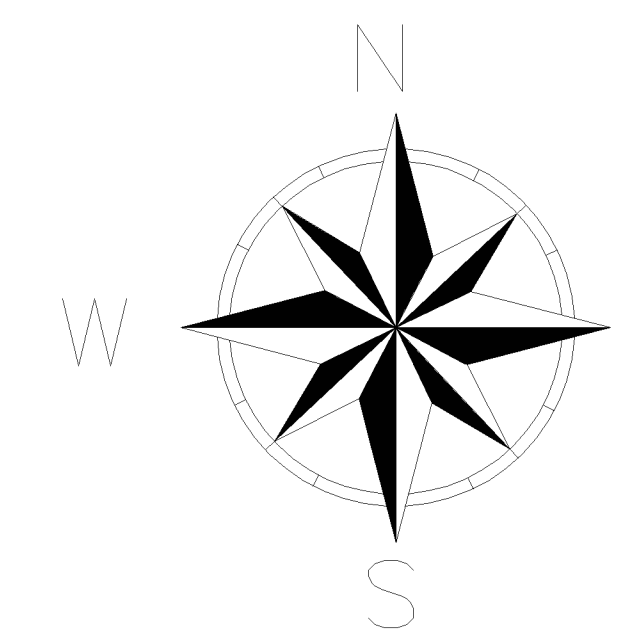
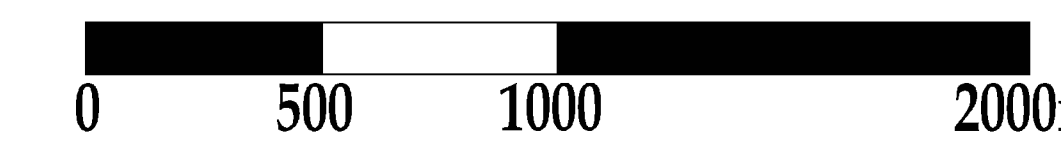
STUDIUM UWARUNKOWAŃ I KIERUNKÓW ZAGOSPODAROWANIA PRZESTRZENNEGO GMINY ŚWIERCZE

KIERUNKI ZAGOSPODAROWANIA PRZESTRZENNEGO

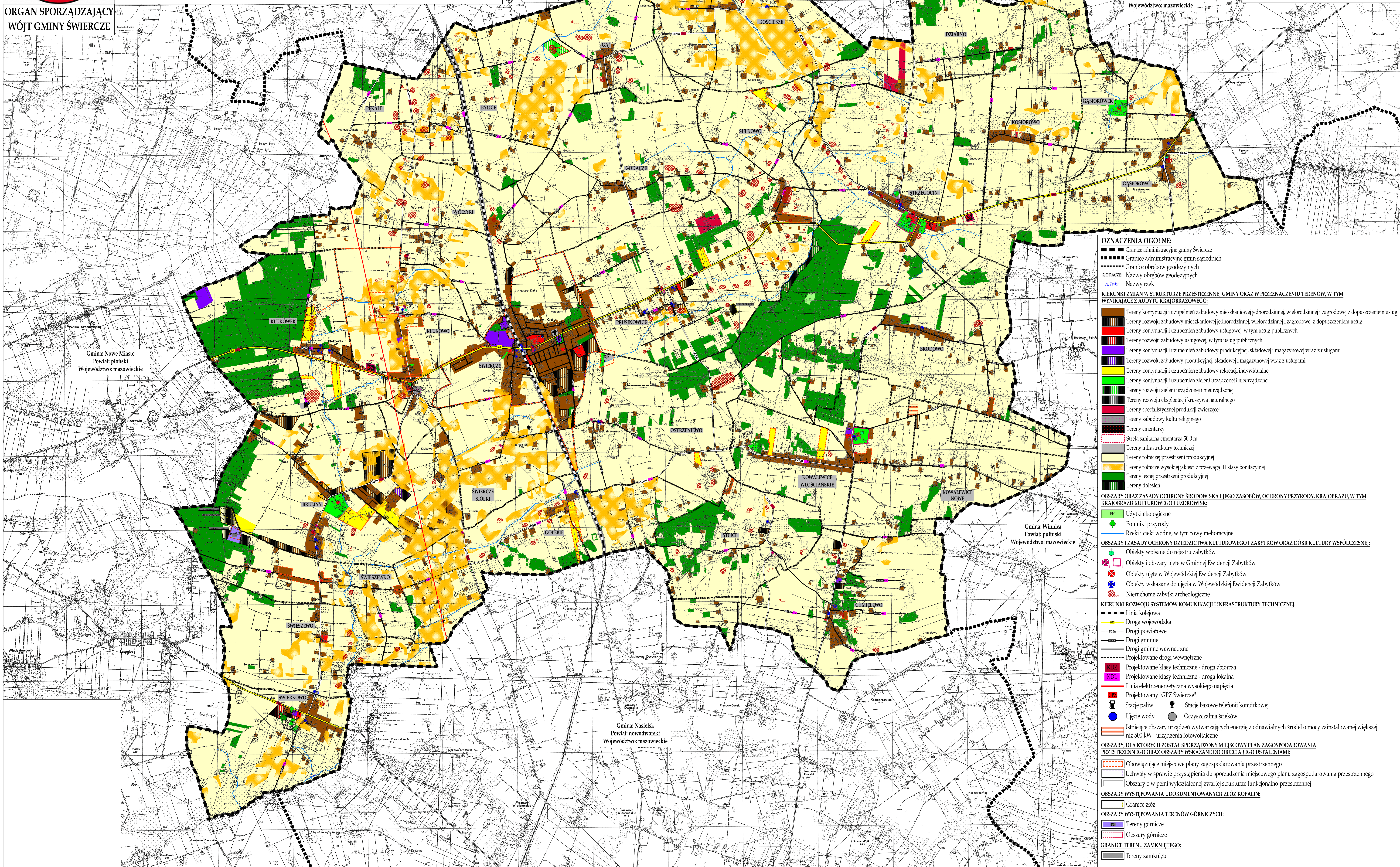
ZAŁĄCZNIK NR 4 DO UCHWAŁY NR

RADY GMINY ŚWIERCZE Z DNIA 2022 R.

SKALA 1:10 000



ORGAN SPORZĄDZAJĄCY
WÓJT GMINY ŚWIERCZE



OZNACZENIA OGÓLNE:

- Granice administracyjne gminy Świercze
- Granice administracyjne gmin sąsiednich
- Granice obszarów geodezyjnych
- GODACZE Nazwy obszarów geodezyjnych
- rs.Turka Nazwy rzek

KIERUNKI ZMIAN W STRUKTURZE PRZESTRZENNEJ GMINY ORAZ W PRZEZNACZENIU TERENÓW, W TYM WYNIKAJĄCE Z AUDYTU KRAJOBRAZOWEGO:

- Tereny kontynuacji i uzupełnień zabudowy mieszkaniowej jednorodzinnej, wielorodzinnej i zagrodowej z dopuszczeniem usług
- Tereny rozwoju zabudowy mieszkaniowej jednorodzinnej, wielorodzinnej i zagrodowej z dopuszczeniem usług
- Tereny kontynuacji i uzupełnień zabudowy usługowej, w tym usług publicznych
- Tereny rozwoju zabudowy usługowej, w tym usług publicznych
- Tereny kontynuacji i uzupełnień zabudowy produkcyjnej, składowej i magazynowej wraz z usługami
- Tereny rozwoju zabudowy produkcyjnej, składowej i magazynowej wraz z usługami
- Tereny kontynuacji i uzupełnień zabudowy rekreacji indywidualnej
- Tereny kontynuacji i uzupełnień zieleni urządzonej i nieurządzonej
- Tereny rozwoju zieleni urządzonej i nieurządzonej
- Tereny rozwoju eksploatacji kruszywa naturalnego
- Tereny specjalistycznej produkcji zwierzęcej
- Tereny zabudowy kultury religijnej
- Tereny cmentarzy
- Strefa sanitarna cmentarza 50,0 m
- Tereny infrastruktury technicznej
- Tereny rolniczej przestrzeni produkcyjnej
- Tereny rolnicze wysokiej jakości z przewagą III klasy bonitacyjnej
- Tereny leśnej przestrzeni produkcyjnej
- Tereny doleśnienia

OBSZARY ORAZ ZASADY OCHRONY ŚRODOWISKA I JEGO ZASOBÓW, OCHRONY PRZYRODY, KRAJOBRAZU, W TYM KRAJOBRAZU KULTUROWEJ I UZDROWISK:

- EN Użytki ekologiczne
- Pomniki przyrody
- Rzeki i cieki wodne, w tym rowy melioracyjne

OBSZARY I ZASADY OCHRONY DZIEDZICTWA KULTUROWEJ I ZABYTKÓW ORAZ DÓBR KULTURY WSPÓŁCZESNEJ:

- Obiekty wpisane do rejestru zabytków
- Obiekty i obszary ujęte w Gminnej Ewidencji Zabytków
- Obiekty ujęte w Wojewódzkiej Ewidencji Zabytków
- Obiekty wskazane do ujęcia w Wojewódzkiej Ewidencji Zabytków
- Nieruchome zabytki archeologiczne

KIERUNKI ROZWOJU SYSTEMÓW KOMUNIKACJI I INFRASTRUKTURY TECHNICZNEJ:

- Linia kolejowa
- Droga wojewódzka
- Drogi powiatowe
- Drogi gminne
- Drogi gminne wewnętrzne
- Projektowane drogi wewnętrzne
- KDZ Projektowane klasy techniczne - droga zbiorcza
- KDL Projektowane klasy techniczne - droga lokalna
- Linia elektroenergetyczna wysokiego napięcia
- Projektowany 'CIPZ Świercze'
- Stacje paliw
- Stacje bazowe telefonii komórkowej
- Ujęcia wody
- Oczyszczalnia ścieków
- Istniejące obszary urządzeń wytwarzających energię z odnawialnych źródeł o mocy zainstalowanej większej niż 500 kW - urządzenia fotowoltaiczne

OBSZARY, DLA KTÓRYCH ZOSTAŁ SPORZĄDZONY MIEJSCOWY PLAN ZAGOSPODAROWANIA PRZESTRZENNEGO ORAZ OBSZARY WSKAZANE DO OBJĘCIA JEGO USTALENIAMI:

- Obowiązujące miejscowe plany zagospodarowania przestrzennego
- Uchwały w sprawie przystąpienia do sporządzenia miejscowego planu zagospodarowania przestrzennego
- Obszary o w pełni wykształconej zwartej strukturze funkcjonalno-przestrzennej

OBSZARY WYSTĘPOWANIA UDOKUMENTOWANYCH ŻŁÓŻ KOPALINI:

- Granice złóż

OBSZARY WYSTĘPOWANIA TERENÓW GÓRNICZYCH:

- Tereny górnicze

- Obszary górnicze

GRANICE TERENU ZAMKNIĘTEGO:

- Tereny zamknięte